

- ۱- طراحی یکپارچه بدنه شامل (رانور ست، گیرکس، گویلینگ و لوله کشی ها)
- ۲- جداسازی فضای سیال مورد تراکم از بخش سیستم روغن کاری (صد در صد oil free)
- ۳- کیفیت پایدار در یازده بالا
- ۴- قابلیت نصب سریع و آسان

مزایای این نوع پکیج ها :

- طولانی بودن دوره های تعمیرات
- تعمیر و نگهداری آسان
- عمر بالای قطعات
- صرفه جویی و بهینه سازی مصرف انرژی

خدمات قابل ارائه در پکیج های شرکت آسا

خدمات قابل درخواست در پکیج ها	خدمات استاندارد در پکیج ها
۱- نصب فیلتر روغن دوتایی	امکان تغییر زوایای و تعداد بلبدهای ایمپلر دقت بالای فیلترها
۲- کابین استارت ولتاژ بالا	اینتر کولر، کولر روغن، افرتر کولر سیستم اندازه گیری و کنترل از تعاشات
۳- اندازه گیری و نمایش اختلاف فشار فیلترها	نصب محرک با راندمان بالا سیستم اتوماتیک تخلیه رطوبت
۴- کنترل مرکزی و کنترل از راه دور پکیج	سیستم PLC و مونیتور HMI سیستم روغن کاری
۵- کاور خفه کن صدا	مجهز به inlet guide vane مجیز به شیر off blow
۶- نصب سنسور دبی سنج	مجهز به سنسورهای کنترل دما و فشار مجیز به سیستم بی بارکننده

نگرش و فرهنگ شرکت تجهیز دوار آسا

چشم انداز	ماموریت	ارزش های اصلی
۱- تجاری سازی پکیج کمپرسور ASA Co در داخل کشور	۱- بهبود مداوم ارزش گذاری به کارمندان	۱- دستیابی به پیشرفت های سازنده
۲- ورود در بازارهای جهانی و فروش پکیج کمپرسور و توربین	۲- تأمین نیازهای مشتریان	۲- حفظ اعتماد مشتریان
۳- تجاری سازی پکیج توربین بخار ASA Co در داخل کشور	۳- تعادوم یادگیری و نوآوری در تولیدات	۳- ایجاد بستر و زیر ساخت مناسب برای پکیج سازی هر سه نوع کمپرسور
	۴- عدم مقاومت در مقابل خواسته مشتریان و واکنش سریع به تأمین نیاز آنها	۴- تخصصی نمودن فعالیت های شرکت
	۵- قدر شناسی و محرم بودن نسبت به مشتریان	

شرکت دانش بنیان تجهیز دوار آسا (آراز صنعت آسیا) در یک نگاه:

در سال ۱۳۸۵ تاسیس و فعالیت خود را با مهندسی معکوس کلیه قطعات تجهیزات دوار (توربین- کمپرسور - توربوکامپندر - پمپ) آغاز نموده و در سال ۱۳۹۵ به عنوان شرکت دانش بنیان در ساخت ارقام کمپرسورها- توربین های بخار- بلورهای دمنده شناخته شده است.

این شرکت با تدوین دانش ساخت دیگر برندهای معتبر در کلیه قطعات استاتیکی و دینامیکی این نوع تجهیزات و با استفاده از معادلات حاکم بر کمپرسورها و با کمک نرم افزارهای تخصصی طراحی کمپرسور و همچنین نرم افزارهای عمومی - solid work) fluent - working model - abaqus - catia) و دانش و تجربه نیروی انسانی و آموخته های دانشگاهی و همچنین شناخت کامل دستورالعمل استاندارد های API 619, API 618, API 617, بالغ بر ۴۲۰ پروژه طراحی و ساخت مربوط به تجهیزات دوار انجام داده و از سال ۱۳۹۵ قدم در ساخت پکیج کامل کمپرسورها گذاشته و در حال حاضر شاهد ساخت پکیج کامل کمپرسورهای رفت و برگشتی (هوا-گاز) با دانش و تکنولوژی شرکت آسا (آراز صنعت آسیا) و ساخت پکیج کامل کمپرسورهای اسکرو و سانتریفیوژ با مشارکت شرکتهای خارجی هستیم که در آینده نزدیک پکیج کامل این نوع کمپرسورها نیز بومی سازی خواهد شد.

شرکت تجهیز دوار آسا با داشتن دانش طراحی کل کمپرسورها (طراحی و محاسبات نرمودینامیکی - سیسالاتی و مکانیکی) به عنوان یکی از شرکتهای صاحب دانش طراحی و ساخت پکیج کامل کمپرسور (کمپرسور - سیستم کنترل، برق و ابزار دقیق - سیستم خنک کاری - سیستم روغنکاری - لوله کشی - مخازن تحت فشار و رطوبت گیرها و دیگر متعلقات) می باشد و گام های موثری در بومی سازی هر سه نوع کمپرسور برداشته است.

این شرکت فعالیت خود را در صنعت نفت، گاز و پتروشیمی آغاز نموده و در حال حاضر با دیگر صنایع از جمله صنعت فولاد، صنعت خودروسازی، نیروگاهها ... و مجموعه های خصوصی همکاری دارد.

بخش تحقیق و توسعه شرکت (واحد R&D) با مشارکت دانشگاهها از جمله دانشگاه شریف، دانشگاه علم و صنعت، دانشگاه صنعتی ارومیه، دانشگاه مشهد، دانشگاه تبریز و دانشگاه مازندران قراردادهای مربوط به پروژه های تحقیقاتی ملی (تولید هیدروژن از جلیک و ذخیره سازی آن - عیب یابی علل از تعاشات بزرگترین کمپرسور داخل کشور - تدوین دانش طراحی، ساخت و ایجاد نرم افزار مربوط به گویلینگ های دیاگرامی - بهینه سازی طراحی و لوهای ساکشن و دینشارژ مربوط به کمپرسورهای رفت و برگشتی با بالاترین راندمان - تدوین دانش ساخت ایمپلرهای کمپرسورهای سانتریفیوژ از نوع بسته به روش جوشکاری نفوذی - ایجاد دانش احیای کلیه شفت ها با هر طول و قطر) تا سال ۱۳۹۸ با وزارت علوم و مجموعه های نفت، گاز و پتروشیمی منعقد نموده و واحد R&D همواره به عنوان یکی از ارکان مهم شرکت در ساخت پکیج های هر سه نوع کمپرسور نقش داشته است.

واحد کنترل کیفی شرکت یکی از مهمترین بخش ها در تولید محصول با کیفیت ایفای نقش کرده و از سطح استاندارد بالاتری حتی از صنایع نفت، گاز و پتروشیمی بر خور دار است.

نیروی انسانی به عنوان عامل اصلی در تولید دانش طراحی و ساخت پکیج کمپرسورها بوده و خواهد بود.

واحد مهندسی شرکت به دلیل شناخت کامل دستورالعمل های استاندارد API مربوطه، شناخت کامل به اصول ایجاد در داری و نقشه کشی بهینه قطعات تجهیزات دوار، تدوین (operating process chart) OPC ساخت و با یگانی مدارک فنی طبق اصول تعریف شده، به عنوان یکی از واحدهای مهم در رضایت مشتری و کسب اعتماد نقش دارد.

واحد تولید شرکت با نظارت مستقیم واحد مهندسی، کنترل کیفی و مسئول پروژه فعالیت نموده و از سطح کیفی بسیار بالاتری در تولید محصول بر خور دار است.

خدمات انحصاری:

دانش طراحی پکیج و ساخت (امکان طراحی و ساخت بر اساس درخواست به صورت شراعی) - با یگانی منسجم و سیستمی - ارائه دفترچه فنی و کلیه گزارشات در طول اجراء به همراه محصول - کالیبراسیون ابزار آلات تولید و کنترل کیفی - کیفیت بالای واحد کنترل کیفی و واحد مهندسی - شناخت کامل نقشه کشی بر اساس استاندارد - نظارت مستقیم واحد مهندسی و کنترل کیفی بر یمنکارگاران زیر مجموعه - رعایت کلیه حقوق مشتری - کارتنی محصولات به مدت ۸ ماه - خدمات پس از فروش موثر و پاسخگو

ASA CO. (ARAZ SANAT ASIA)

پکیج کمپرسورهای سانتریفیوژ

Centrifugal Package Compressor

Compressor
Turbine
Pump



CENTRIGUGAL COMPRESSOR PACKAGE

پکیج کمپرسورهای سانتریفیوژ:

توانمندی:

تجربه بالغ بر ۹ سال
انجام بیش از ۳۲۰ پروژه مرتبط در صنعت نفت، گاز و پتروشیمی، نیروگاه و صنایع دفاع
تدوین دانش ساخت دیگر برندهای خارجی
شبیه سازی و تحلیل استاتیکی و دینامیکی
تهیه نقشه ساخت منطبق بر استانداردهای طراحی
تهیه و ارائه مدارک فنی طراحی، ساخت و نتایج کل تست ها
عیب یابی، تعمیرات، تست، نصب و راه اندازی، ساخت و تامین قطعات یدکی
امکان اجراء و خرید متعلقات جانبی (ابزار دقیق-تابلوی برقی و کنترل-لوله کشی و ...) مطابق سفارش

دانش طراحی و ساخت پکیج کامل کمپرسورهای سانتریفیوژ هوا (هوای ابزار دقیق و هوای مورد نیاز سایت).
مطابق استاندارد API 617, API 672, API 614.



Medium:
air, nitrogen, natural gas, carbon dioxide,
low temperature nitrogen & natural gas,
steam and other gases

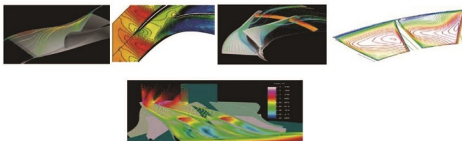
Compression stage:
Single stage and multistage (stage 1-6) gear driven.

جدول اطلاعات فنی مدل‌های کمپرسور سانتریفیوژ اصا:

Model	Pressure	Flow range	Motor Power		Dimension			Weight
			KW	hp	L(mm)	W(mm)	H(mm)	
ASAC 50	0.6-9	50-70	300-450	400-600	3280	1850	2200	6300
ASAC 100	0.6-9	70-130	400-640	530-900	3800	2030	2350	8160
ASAC 150	0.6-12	120-160	630-800	840-1200	4200	2150	2350	11500
ASAC 200	0.6-16	160-230	760-1120	1010-1750	4200	2150	2350	12000
ASAC 300	0.6-16	230-330	980-1600	1320-2150	4600	2200	2500	17200
ASAC 400	0.6-9	330-440	1380-2250	1840-3000	5300	2300	2970	21500
ASAC 500	0.6-16	350-580	1800-2850	2400-3800	6000	4500	3500	40000
DHC700	0.6-25	530-900	2700-4500	3500-6000	8500	4200	4200	45000
ASAC 900	0.6-25	850-1500	4200-9000	5800-12000	12000	5000	5300	65000

۴ - طراحی آیرودینامیکی

از طریق محاسبات CFD و تجزیه تحلیل مدل پایه پارامترهای مدلسازی (شکل، زوایا و تعداد بلیدها و فضای دیفیوزور و ایمپلر) بهینه سازی شده و طراحی آیرودینامیکی برای دستیابی به راندمان بالاتر و بازه کارکرد گسترده تر بهبود می یابد.



۱ - آنالیز دینامیکی روتور

آنالیز سرعتی بحرانی روتور به عنوان معیار تئوری سنجش کارکرد درست کمپرسور می باشد.



۲ - آنالیز مودال روتور

آنالیز مودال مختلف از تعاشی ایمپلر در شرایط چرخشی با سرعت بالا و مطابقت آن با پارامترهای طراحی جهت جلوگیری از رزونانس



۳ - آنالیز تنش و کرنشی ایمپلر

استفاده نمودن از ابزارهای طراحی حرفه ای جهت آنالیز مقاومت ایمپلر و انتخاب متریالهای مختلف با شریب اطمینان بالا در راستای تحمل بارهای دینامیکی و استاتیکی اعمالی و طول عمر بالا

Air Seal

Labyrinth type of gas seal and oil seal, which has no friction between the seal and the shaft, and can keep low leakage for a long time.



Bearing

Tilting pad bearing can meet the vibration changing of compressor with the ability of automatic alignment, the babbitt on the tile surface protects the shaft out of damage.



Impeller

Independently developed high-efficiency impeller, 17-4PH high-strength stainless steel integral milling. Every impeller has passed the overspeed test of 115% according to the API standard.



Inlet Guide Vane IGV

Electrical / pneumatic actuator is applied on the inlet guide vane, turn down rang is 70%-100%. The pressure loss of IGV is much lower than other values.



Gear Box

The gearbox and cooler shell are integral castings, which are more silent and stonger than separated design.



Gas Cooler

Water in pipe, gas in shell, varies material of tube and fin fit all kinds of site condition. Guaranteed service life and easy maintenance.

